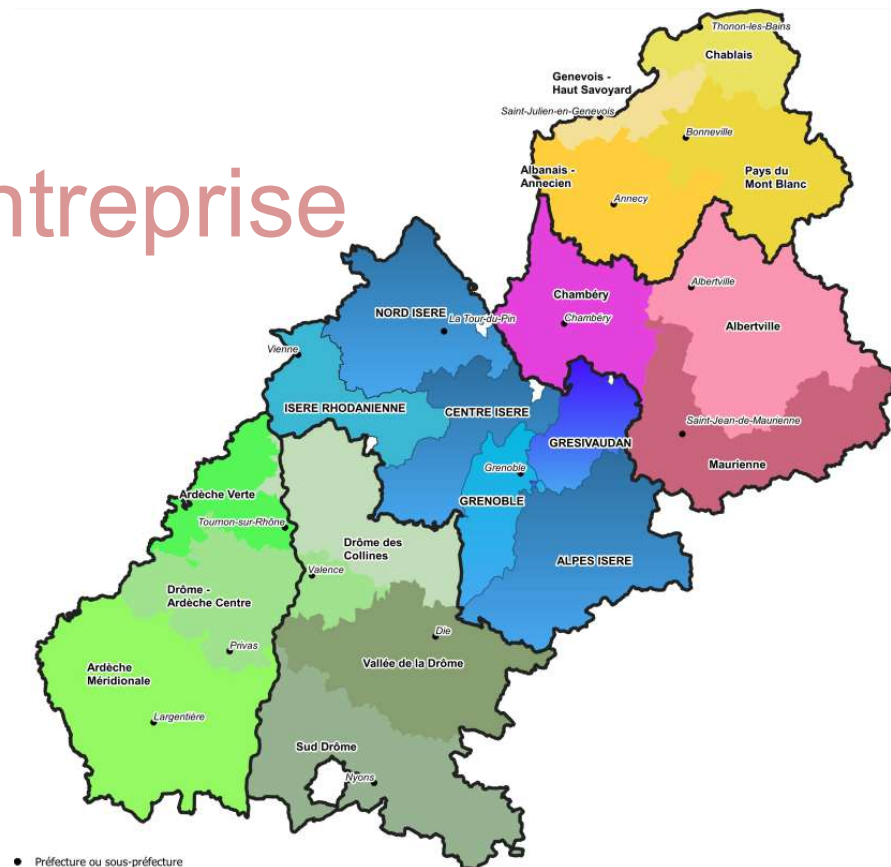




ACADÉMIE  
DE GRENOBLE

*Liberté  
Égalité  
Fraternité*

# La Mission Ecole-Entreprise MEE



Délégation Régionale  
Académique à la Formation  
Professionnelle Initiale et  
Continue - Grenoble

Le 10 octobre 2023



ACADÉMIE  
DE GRENOBLE

*Liberté  
Égalité  
Fraternité*

# Mission école-entreprise :

<https://mee.web.ac-grenoble.fr/>



- Pour les élèves de la 6<sup>ème</sup> au BTS en formation sous statut scolaire comme en apprentissage
- Avec les personnels de l'éducation nationale, chefs d'entreprises, branches professionnelles, responsables d'associations...

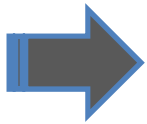
**La MEE a pour vocation d'accompagner des projets et des actions ayant pour but de rapprocher les mondes de l'éducation nationale et de l'entreprise.**



ACADÉMIE  
DE GRENOBLE

*Liberté  
Égalité  
Fraternité*

# Les acteurs:



Chargée de mission



Un partenaire privilégié : l'Association  
des Ingénieurs pour l'école (IPE)

Salariés d'entreprises mis à disposition des rectorats par le biais d'une association nationale et travaillant sur des sujets particuliers tels que : les Campus des Métiers et des Qualification et l'Insertion professionnelle



Des partenaires conventionnés



**ACADÉMIE  
DE GRENOBLE**

*Liberté  
Égalité  
Fraternité*

# Quelques uns de nos partenaires...



Afdet



100000  
ENTREPRENEURS



FONDATION  
CGENIAL





**ACADÉMIE  
DE GRENOBLE**

*Liberté  
Égalité  
Fraternité*

# Objectifs

## Rapprocher le Monde économique de l'École



**Faciliter l'orientation scolaire**



**Améliorer l'insertion sociale et professionnelle**



**Développer l'esprit d'initiative et d'entreprendre**



**Lutter contre les représentations et les stéréotypes,  
favoriser la mobilité sociale**



**ACADÉMIE  
DE GRENOBLE**

*Liberté  
Égalité  
Fraternité*

- **Faciliter l'orientation scolaire**

exemples : présentation des métiers / visites d'entreprises

Partenaires (possibilité financement transports) : CPME, MEDEF,  
UIMM/UDIMEC/CSM

**Zoom sur: Pour vos 3eme prépa métiers :**

écouter des passionnés ou s'immerger au cœur de  
l'entreprises:

- Artisans messagers (Capeb)
- Témoignages entrepreneurs, dirigeants, ... (100 000, CPME, Medef)
- Sensibilisation aux métiers de l'artisanat (CMAR)
- Bravo les artisans (CMAR)
- Concours « je filme le métier qui me plait » (sout le haut patronage du gouvernement national. Inscriptions ouvertes)
- Reporter en entreprise AJE (nord isère principalement)
- Mini-stages (CMAR et CCI) (pendant les vacances scolaires)
- Découvrir le secteur de l'économie sociale et solidaire (ESPER)



**ACADÉMIE  
DE GRENOBLE**

*Liberté  
Égalité  
Fraternité*

- **Améliorer l'insertion sociale et professionnelle**

exemples : ateliers de rédaction de CV, simulations d'entretien (d'embauche, de recherche de stages), ateliers « codes partagés »

Partenaires: MEDEF, CPME, AJE (nord isère principalement), AFDET (isère)



**ACADÉMIE  
DE GRENOBLE**

*Liberté  
Égalité  
Fraternité*

- **Développer l'esprit d'initiative et d'entreprendre (et lien avec le chef d'œuvre)**

exemples : mini-entreprises, semaines de l'entrepreneuriat au féminin, concours

- Mini-entreprise (EPA) (chef d'œuvre)
- Mon projet ESS (Enactus) (chef d'œuvre)
- Mon ESS à l'école (ESPER)
- Workshop (Medef)
- Innovons en mode projet (CPME)
- Concours créateur d'idées (Medef)
- Concours « commercial » (CPME)
- témoignages (sous forme speed meeting possible 100 000 entrepreneurs)





**ACADÉMIE  
DE GRENOBLE**

*Liberté  
Égalité  
Fraternité*

- **Lutter contre les représentations et les stéréotypes, favoriser la mobilité sociale**  
exemples : actions contre les représentations, mentorat, informations sur l'apprentissage  
Partenaires « contre les représentations »: OPE, 100 000 entrepreneurs (semaines de l'entreprenariat au féminin)  
Partenaires mentorat: AJE (nord isère principalement), AFDET (isère), Télémaque  
Partenaires apprentissage : CPME, CMAR (Information et accompagnement : ateliers coaching)

**Sans oublier votre collaboration sur les Worldskills !**



**ACADÉMIE  
DE GRENOBLE**

*Liberté  
Égalité  
Fraternité*

# Mais aussi

**propositions d'actions à destination des  
personnels de l'Education Nationale**

- **Formations**

Exemples (EAFC) : formations ESPER et EPA, découvertes d'entreprises et de filières (CEA, FFB, UIMM)

- **Visites d'entreprises**

Partenaires : CGénial, Entreprises diverses



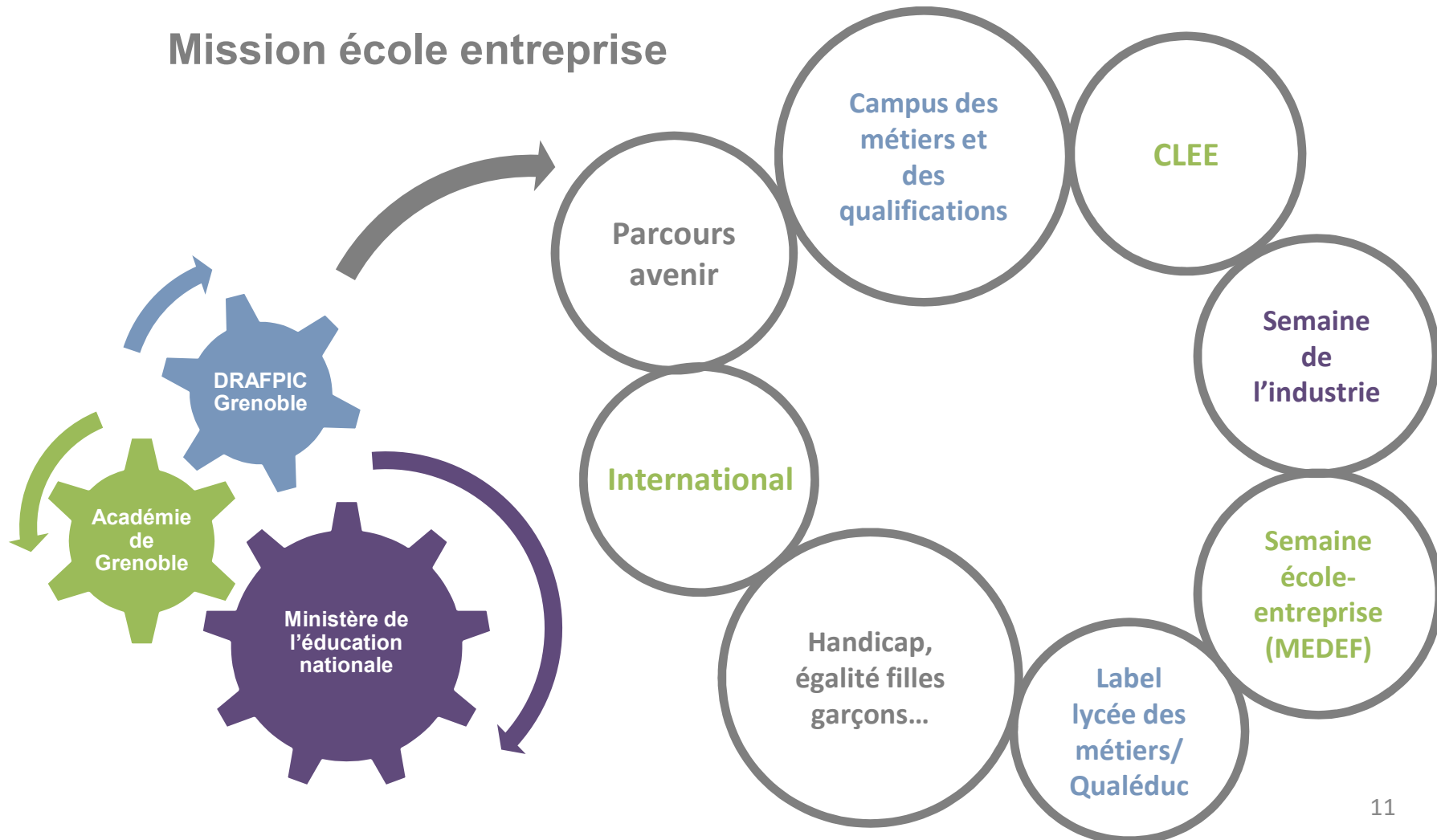
ACADÉMIE  
DE GRENOBLE

*Liberté  
Égalité  
Fraternité*

# champs des collaborations

## Des missions et des actions

### Mission école entreprise

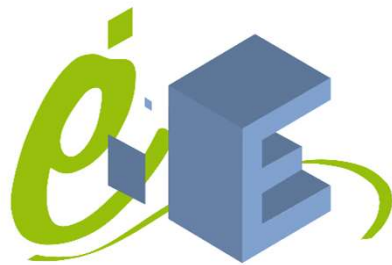




**ACADÉMIE  
DE GRENOBLE**

*Liberté  
Égalité  
Fraternité*

# Les Comités Locaux Ecole Entreprise (CLEE)



**Comité Local**  
**École Entreprise**



**ACADÉMIE  
DE GRENOBLE**

*Liberté  
Égalité  
Fraternité*

## Un CLEE c'est :

- Un lieu d'échanges et de ressources entre les entreprises et les établissements scolaires
- Une force de réflexion et de propositions d'actions locales qui complètent les actions académiques
- Un outils de liaison



**ACADÉMIE  
DE GRENOBLE**

*Liberté  
Égalité  
Fraternité*

# Pourquoi, Pour qui :

- Pourquoi ?
  - Faciliter et fédérer, au niveau de chaque territoire, les actions visant à développer les relations entre l'école et l'entreprise pour répondre à des problématiques globales sur le territoire concerné.
  - Accentuer la visibilité des échanges.
  
- Pour quelle mission principale ?
  - Structurer opérationnellement la relation Ecole / Entreprise sur le territoire



**ACADÉMIE  
DE GRENOBLE**

*Liberté  
Égalité  
Fraternité*

## Selon trois axes majeurs :

- **Parcours Avenir**

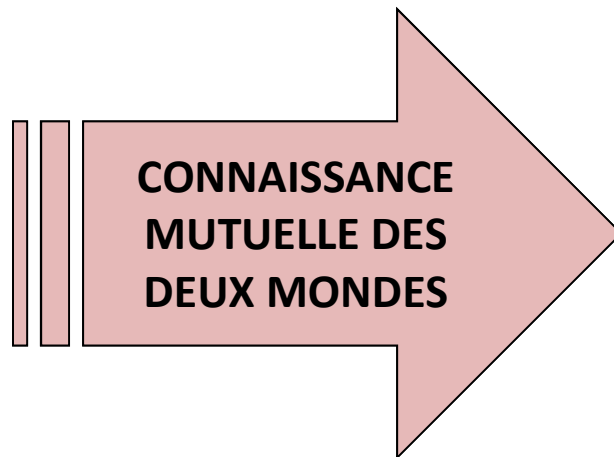
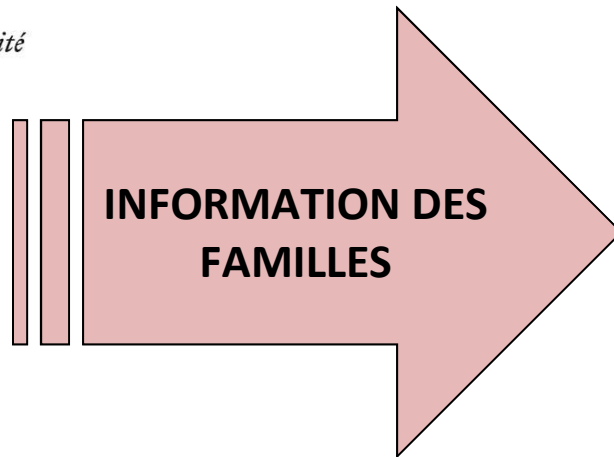
- Découvrir le monde économique et professionnel
- Développer le sens de l'engagement et de l'initiative des élèves
- Impulser le projet d'orientation, scolaire et professionnel des élèves
- Participer à l'organisation des formations en alternance et continue





**ACADÉMIE  
DE GRENOBLE**

*Liberté  
Égalité  
Fraternité*



- Renforcer l'image des métiers et des formations auprès des familles
- Permettre une connaissance mutuelle entre le monde de l'entreprise et le monde de l'éducation
- Constituer et pérenniser un réseau de partenariats (pour le bénéfice de tous)
- Travailler au diagnostic et à la carte des formations





**ACADÉMIE  
DE GRENOBLE**

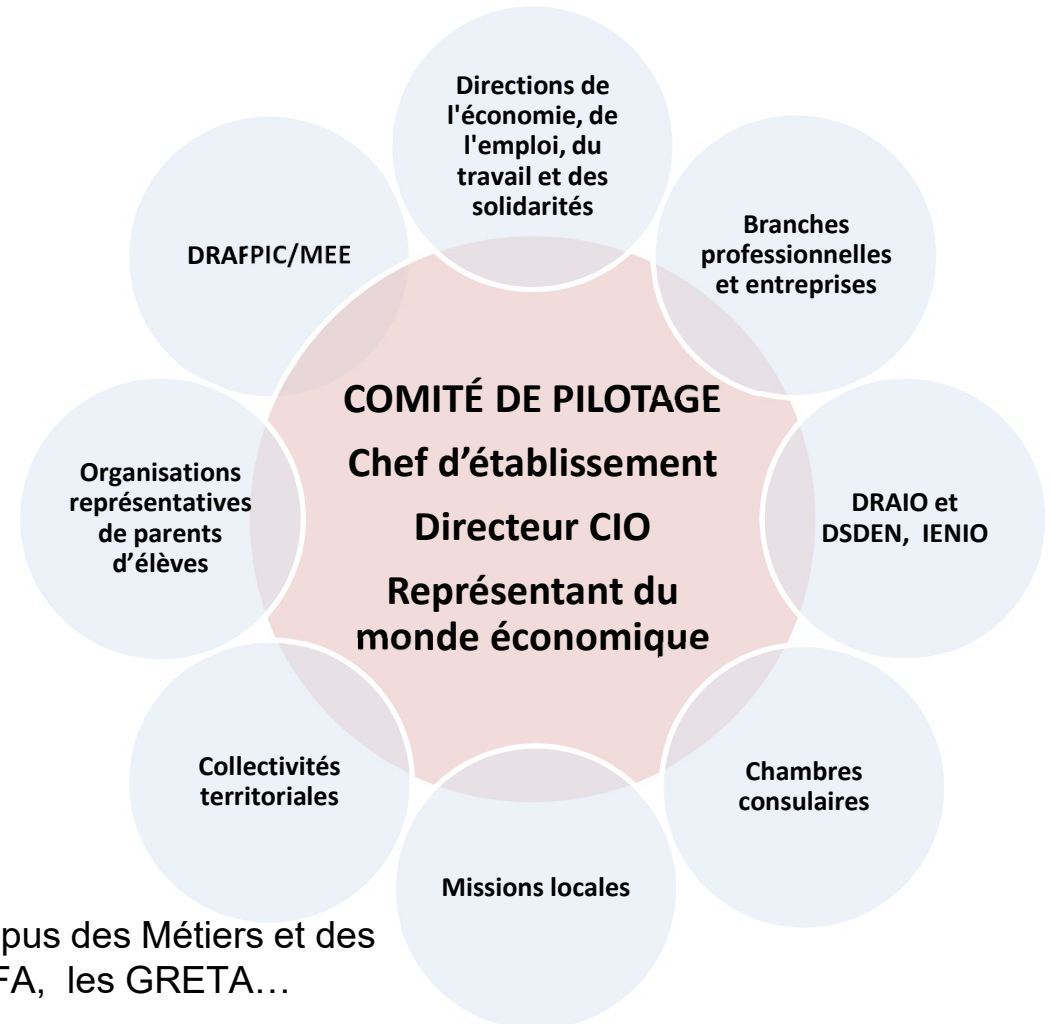
*Liberté  
Égalité  
Fraternité*

# Les acteurs du Clée

Loi d'orientation et de programmation  
pour la refondation de l'École de la  
République de juillet 2013

La circulaire développer et structurer  
les relations école entreprise de  
novembre 2016

Convention cadre de septembre 2018



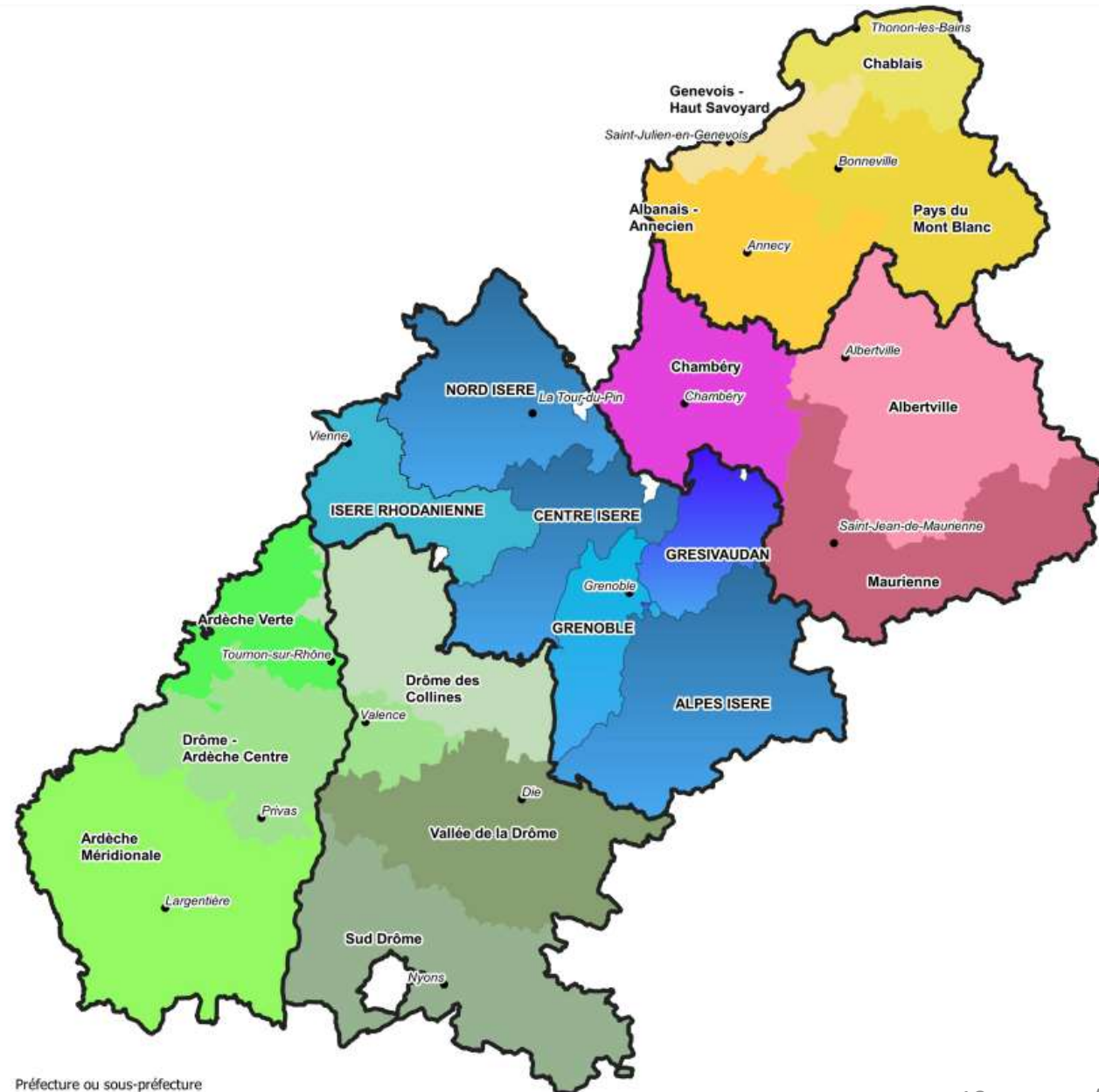
Mais aussi les Campus des Métiers et des Qualification, les CFA, les GRETA...



# ACADÉMIE DE GRENOBLE

*Liberté  
Égalité  
Fraternité*

19 CLEE





**ACADÉMIE  
DE GRENOBLE**

*Liberté  
Égalité  
Fraternité*

# Le site de la MEE:

**Les temps forts (agenda) / les partenaires  
/ les lettres de la MEE**

En particulier mois de novembre/décembre: nombreux évènements

<https://mee.web.ac-grenoble.fr>

Pour contacter la MEE :  
[ecoleentreprise@ac-grenoble.fr](mailto:ecoleentreprise@ac-grenoble.fr)